



RESODURA[®] *matrix onlay plus*

Kollagenmatrix zur Dura Regeneration

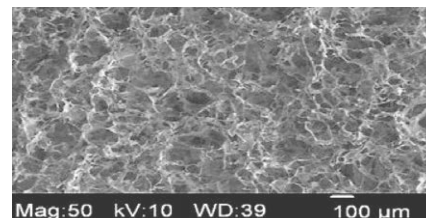
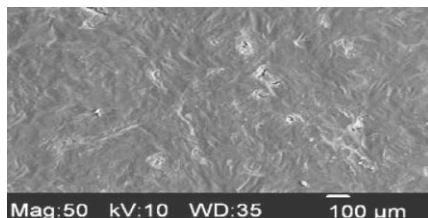
Eine einzigartige Kombination aus exzellenter Handhabung, Schutz vor CSF Leckagen und ausgewogener Resorption machen RESODURA[®] *matrix onlay plus* zur ersten Wahl bei Duraplastiken. RESODURA[®] *matrix onlay plus* ist eine anpassungsfähige und vollständig resorbierbare kollagene Matrix, welche aus hochreinem Typ-1-Kollagen bovinen Ursprungs entwickelt wurde. Die oberste Schicht des Implantates ist mit einem dünnen Kollagenfilm versiegelt, welcher dafür sorgt, dass RESODURA[®] *matrix onlay plus* flüssigkeitsdicht ist. Die Kollagenmatrix ist für den nahtlosen Einsatz in Onlay-Technik zur Reparatur der Dura mater indiziert. RESODURA[®] *matrix onlay plus* fördert sowohl den Heilungsprozess durch eine ausgewogene in-vivo Resorption des Implantates als auch die Regeneration des körpereigenen Gewebes.



Oberschicht – glatter Film

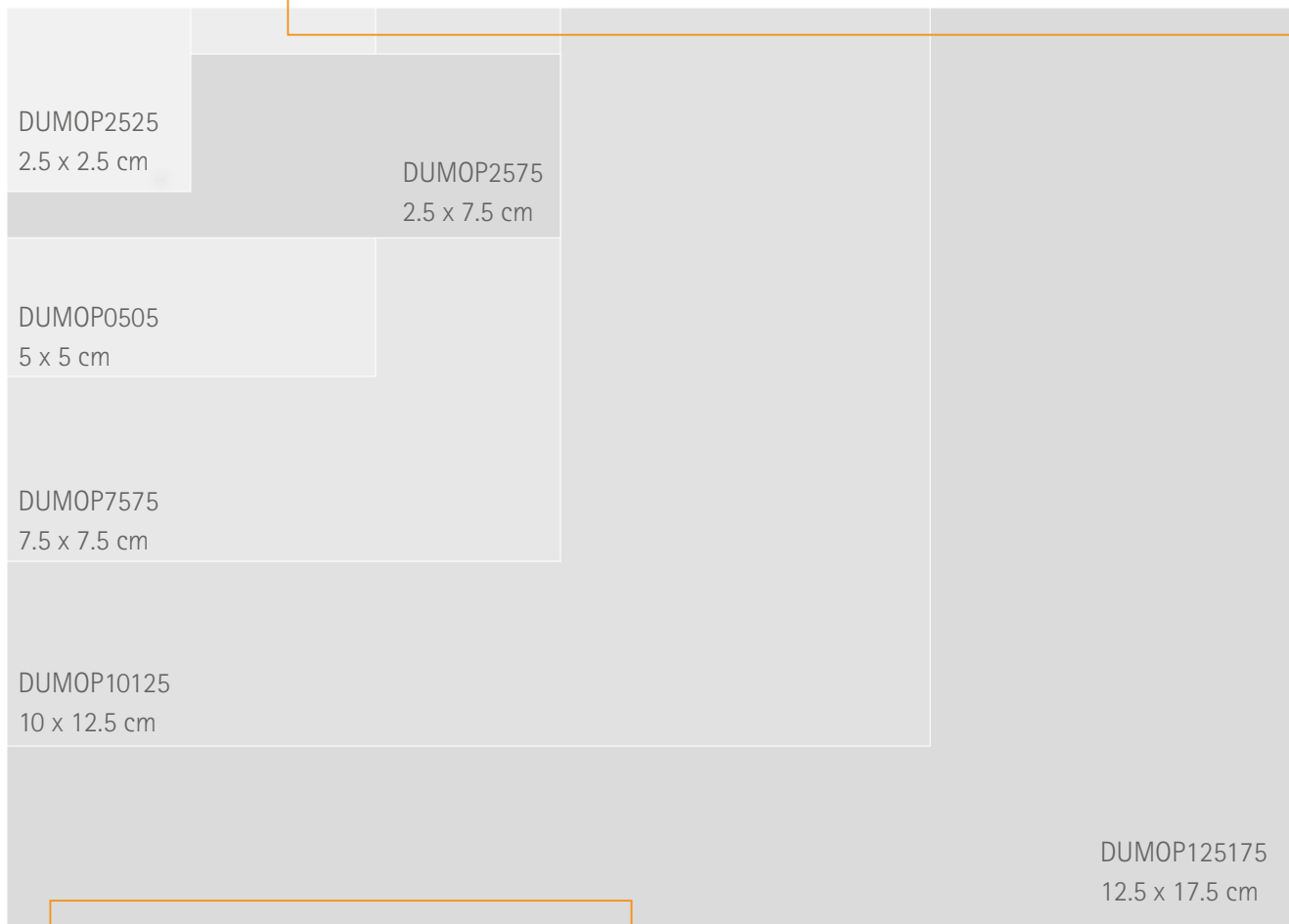


Unterschicht – Porös



- Hochreines Typ-1-Kollagen bovinen Ursprungs
- Flüssigkeitsdichter Schwamm zur Vorbeugung von CSF Leckagen
- Bestens geeignet zur Onlay-Implantation
- Vollständig resorbierbar
- Einfache Handhabung und gut repositionierbar

Kollagenmatrix zur Dura Regeneration



REF	GRÖßE	INHALT
DUMOP2525	2.5 x 2.5 cm	1 Matrix
DUMOP2575	2.5 x 7.5 cm	1 Matrix
DUMOP0505	5 x 5 cm	1 Matrix
DUMOP7575	7.5 x 7.5 cm	1 Matrix
DUMOP10125	10 x 12.5 cm	1 Matrix
DUMOP125175	12.5 x 17.5 cm	1 Matrix



Collagen Matrix, Inc.

15 Thornton Road, Oakland, NJ 07436, USA

Tel: 201.405.1477, **Toll Free:** 888.405.1001

Fax: 201.405.1355

www.collagenmatrix.com